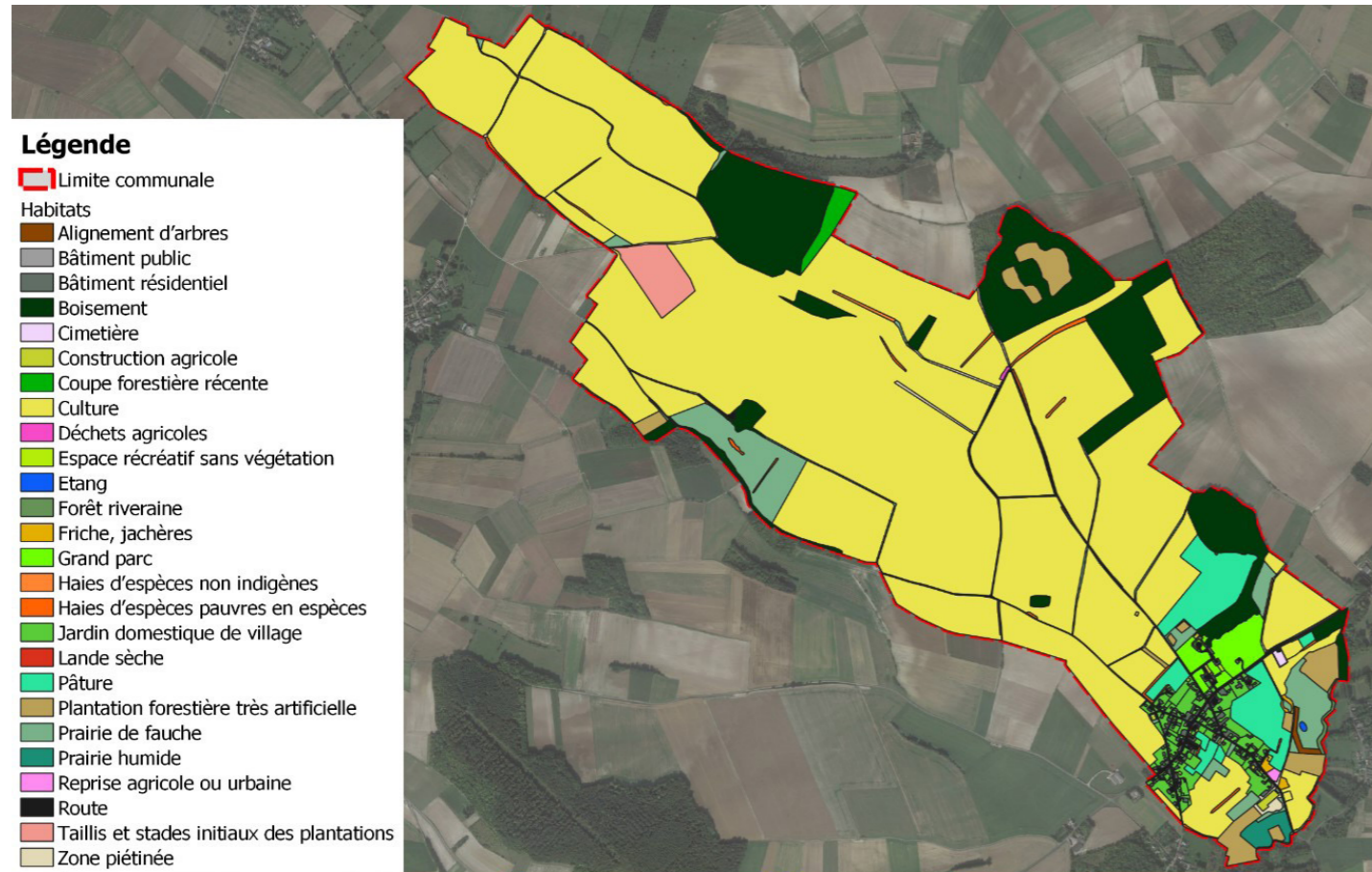


Cartographie des habitats



Informations utiles

Nous vous invitons à retrouver ces espèces lors de vos balades sur la commune. Ce sont des espèces d'intérêts et sensibles, un suivi régulier leur serait bénéfique. Alors n'hésitez pas à remonter vos observations sur le site clicnat.fr !

Vous trouverez des guides faciles pour l'identification d'espèces sur ces liens :

- www.oiseaux.net (oiseaux),
- www.lepinet.fr (papillons),
- www.quelestcetanimal.com (animaux en général),
- www.cbnl.org/flore-vasculaire (flore),
- Application « guide ornitho » pour environ 10 euros (photos, chants, recherche par critères lorsque l'on croise un oiseau inconnu, ensemble des oiseaux d'Europe),
- Application « Birdnet » pour identifier un oiseau avec le chant,
- Application « PlantNet » pour identifier les végétaux avec photos.

Tous les productions et livrables concernant les APC menés par Somme Nature et plus particulièrement l'APC de Beaucourt-sur-l'Hallue sont disponibles en libre consultation et en téléchargement sur notre site internet :

www.somme-nature.fr

Nous restons également à votre écoute pour tout renseignement concernant le programme APC ou toute autre demande en lien avec nos missions, aux coordonnées ci-dessous :

✉ Mission3@cpie80.com

☎ 03 22 33 24 25

Partenaires financiers du projet APC :



L'APC de Beaucourt-sur-l'Hallue en résumé

Le programme en quelques mots

L'Atlas Participatif dans les Communes est une action dérivée directement des Atlas de Biodiversité Communale (ABC) initiée en 2010 par le Ministère de l'Environnement. Le programme est mené par l'association Somme Nature - CPIE Vallée de Somme depuis 2017 et se déroule sur 3 ans. Le financement est possible grâce aux fonds FEDER (Fonds européen de développement régional), à la Région Hauts de France et l'Agence de l'Eau Artois Picardie.

L'APC comporte plusieurs objectifs :

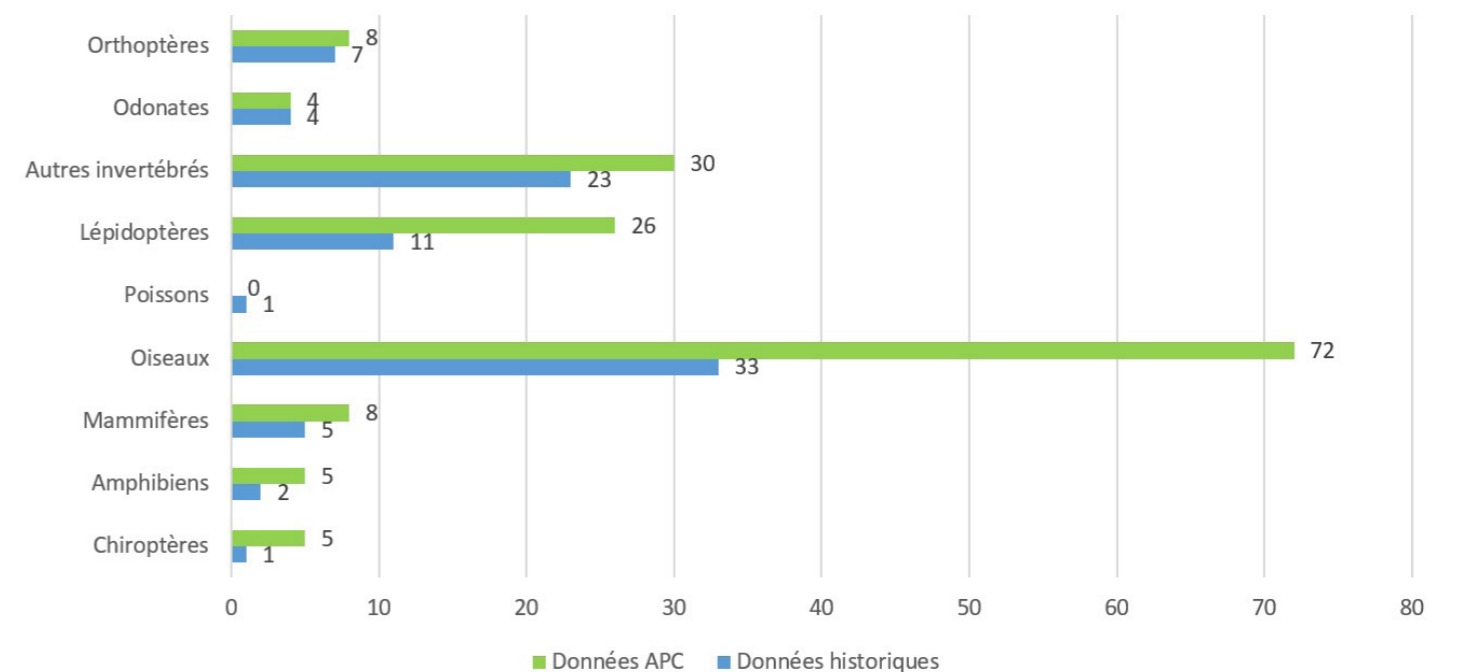
- Mieux connaître la biodiversité locale afin d'améliorer la connaissance scientifique nationale et identifier les enjeux spécifiques qui y sont liés,
- Sensibiliser et mobiliser les élus, les acteurs socio-économiques et les citoyens à la préservation de cette biodiversité. La considérer comme un bien commun à maintenir et à valoriser,
- Créer un outil pour la commune afin d'intégrer les enjeux de biodiversité en amont des différentes démarches d'aménagement et de gestion du territoire.

Les résultats pour Beaucourt-sur-L'Hallue

1510 données naturalistes récoltées : 994 pour la faune et 516 pour la flore.

Ce sont 158 espèces animales et 211 espèces végétales qui ont été recensées sur la commune !

Bilan des données naturalistes faunistiques (nombre d'espèces)



Remerciements

Nous tenons à remercier l'ensemble des citoyens ayant contribué de près ou de loin à la réalisation de cet atlas, ainsi qu'aux élus qui nous ont permis de mettre en place ce projet sur Beaucourt-sur-l'Hallue.

La faune remarquable de Beaucourt-sur-L'Hallue



Moro-spinx
(*Macroglossum stellatarum*)



Demi-argus
(*Cyaniris semiargus*)



Leste verte
(*Chalcolestes viridis*)



Triton ponctué
(*Lissotriton vulgaris*)



Grenouille rousse
(*Rana temporaria*)



Pipistrelle de Nathusius
(*Pipistrellus nathusii*)



Pipistrelle de Kuhl
(*Pipistrellus kuhlii*)



Oreillard gris
(*Plecotus austriacus*)



Murin de Daubenton
(*Myotis daubentonii*)



Chevêche d'Athéna
(*Athene noctua*)



Busard cendré
(*Circus pygargus*)



Traquet motteux
(*Oenanthe oenanthe*)



Martin-pêcheur d'Europe
(*Alcedo atthis*)

La flore remarquable de Beaucourt-sur-L'Hallue

Brome sans arêtes
(*Bromopsis inermis*)



Laïche écartée
(*Carex divulsa*)



Primevère acaule
(*Primula vulgaris*)



Trèfle hybride, Trèfle bâtard
(*Trifolium hybridum*)



Hirschfeldie grisâtre, Roquette bâtarde
(*Hirschfeldia incana*)



Épiaire des champs
(*Stachys arvensis*)



Muscari à grappes
(*Muscari neglectum*)



Ophrys araignée
(*Ophrys aranifera*)

